

# DEBEMOS EVITAR CUALQUIER ACUMULACIÓN DE AGUA EN NUESTRO JARDÍN, QUE PERMANEZCA MÁS DE 5 DÍAS, POR MUY MINÚSCULA QUE PAREZCA.

Depósitos de agua, canaletas, botellas vacías, macetas, cubos, floreros, ladrillos huecos, bidones, bebederos, arquetas, neumáticos, pilas de agua, juguetes...

Los ciudadanos podemos evitar su proliferación ya que más del 90% de los lugares habituales de cría son privados.

El mosquito es capaz de criar en el agua que pueda quedar en un tiesto



Los tratamientos de control del mosquito tigre priorizan el uso de productos biológicos/biorracionales que no afecten a la flora ni a la fauna

Es importante mantener esta vigilancia durante todo el año ya que el clima de nuestro pueblo es muy propicio a la proliferación de esta plaga.



## AL MOSQUITO TIGRE, NI AGUA

AYUNTAMIENTO DE JUMILLA

 AGUAS DE JUMILLA

 **ctl.**  
sanidad ambiental

**AL MOSQUITO TIGRE, NI AGUA**

**CAMPAÑA DE PREVENCIÓN CONTRA EL MOSQUITO TIGRE**

AYUNTAMIENTO DE JUMILLA

## CICLO VIDA DEL MOSQUITO TIGRE

El mosquito tigre (*Aedes albopictus*) es una especie invasora originaria del sudeste de Asia. En nuestro entorno es un mosquito principalmente urbano que aprovecha sistemáticamente puntos con agua de origen humano para su reproducción. Las larvas de esta especie se desarrollan en recipientes donde existan pequeñas cantidades de agua sobre todo si se hallan en lugares sombreados como por ejemplo jarras, cubos, floreros, platos de macetas y otros objetos conteniendo agua en jardines, patios y descampados.

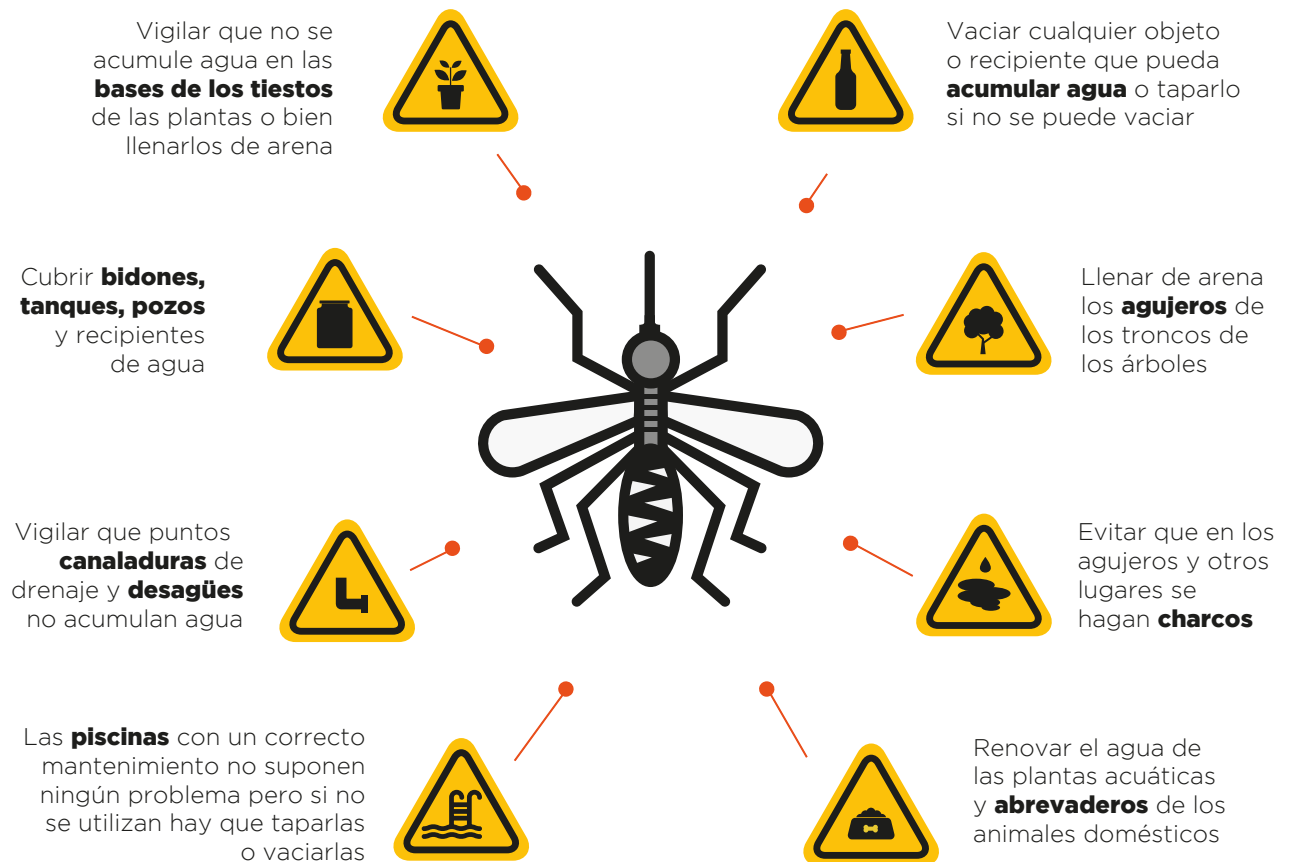
**Su picadura, incluso a través de ropa fina como calcetines, es muy molesta,** produciéndose en horas diurnas en las que una parte de las especies autóctonas no suelen picar. Por todo esto:

## AL MOSQUITO TIGRE NI AGUA



## PRINCIPALES FOCOS DE CRÍA DEL MOSQUITO TIGRE (AEDES ALBOPICTUS)

El mosquito tigre es capaz de criar **en casi cualquier acumulación de agua en nuestro jardín, que permanezca más de 5 días**, por muy minúscula que parezca. Por ello es importante evitar estas acumulaciones de agua o intentar hacerlas inaccesibles para el mosquito, mediante telas mosquitera.



## ¿Qué podemos hacer?

Si revisamos periódicamente nuestros hogares y tratamos de concienciar a las personas de nuestro entorno, en poco tiempo podemos reducir drásticamente la presencia del mosquito tigre.