
María José Cerdá _ A R Q U I T E C T O
C/ San Joaquín, 9 Bajo 30520 Jumilla -Murcia-
Tl / Fax 968 75 68 46 Móvil 666 711 463
estudio@mjcarquitectura.es

~~anexo: estudio luminotécnico~~

PROYECTO BÁSICO Y DE EJECUCIÓN

PISTA DESCUBIERTA DE BALONCESTO

Promotor:



Excmo. Ayuntamiento de Jumilla

Situación:

C/. Ronda de Poniente, s/n
Jumilla -Murcia-

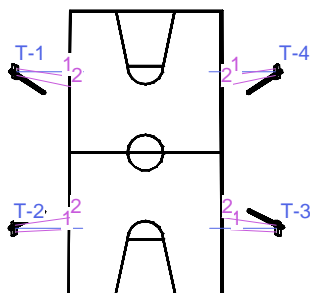
Fecha:

Marzo 2010

CAMPO DE BASQUET EXTERIOR

Notas Instalación : JOLLY 250/A
Cliente: ARADA ING.
Código Proyecto: 010 / 025 / 10
Fecha: 09/03/2010

Notas:



Nombre Proyectista: EDUARDO CUNILLERA SANCHEZ
Dirección: Viale del Lavoro - 37030 Colognola VR
Tel.-Fax: Tel 045/6159211 - Fax 045/6159393

Observaciones:

1.1 Información Área

Superficie	Dimensiones [m]	Ángulo[°]	Color	Coficiente Reflexión	Ilum.Medida [lux]	Luminancia Media [cd/m ²]
Suelo	28.10x15.10	Plano	RGB=126,126,126	40%	110	14

Dimensiones Paralelepípedo que incluye el Área [m]: 15.14x28.12x0.00
 Rejilla Puntos de Medida del Paralelepípedo [m]: dirección X 2.01 - Y 1.89
 Potencia Específica del Plano de Trabajo [W/m²]: 4.714
 Potencia Espec. de Iluminación del Pl. de Trab. [W/(m² * 100lux)]: 4.297
 Potencia Total [kW]: 2.000

1.2 Parámetros de Calidad de la Instalación

Superficie	Resultados	Medio	Mínimo	Máximo	Mín/Medio	Mín/Máx	Medio/Máx
Plano de Trabajo (h=0.00 m)	Iluminancia Horizontal (E)	110 lux	71 lux	159 lux	0.65	0.45	0.69
Suelo	Iluminancia Horizontal (E)	110 lux	71 lux	159 lux	0.65	0.45	0.69
Suelo	Luminancia (L)	14 cd/m ²	9 cd/m ²	20 cd/m ²	0.65	0.45	0.69

Tipo Cálculo: Sólo Dir. + Equipo

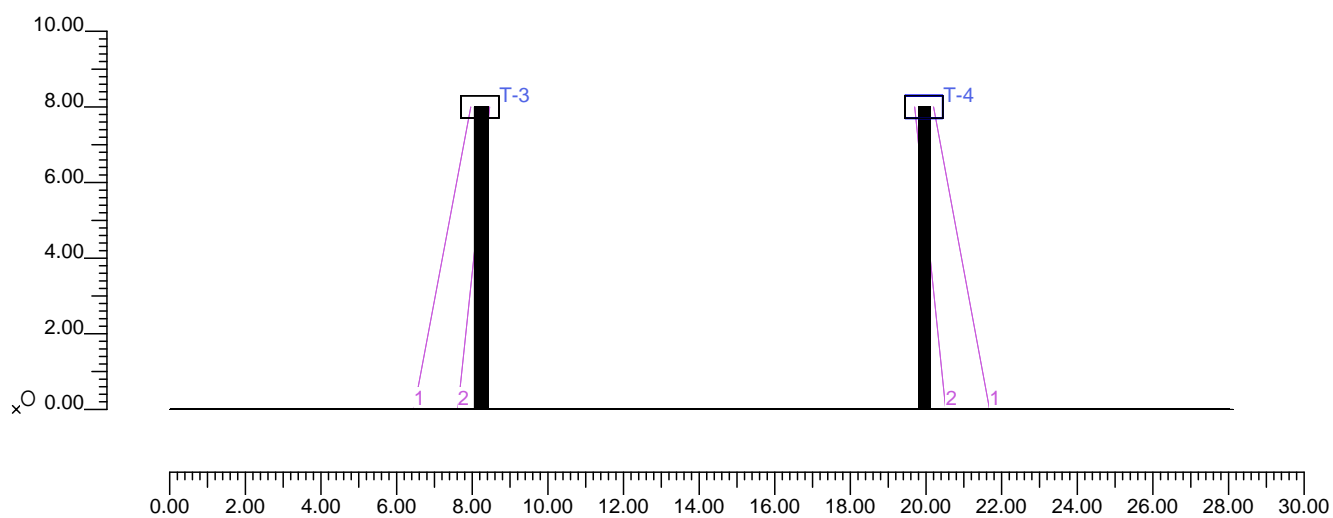
Índices de Deslumbramiento

Observador	1	2	3	4	5	6	7	8	9	10	11	12	13	14	15	16	17	18	19
Dirección de Observación																			
Estructura (x=0.15 y=24.00 z=hObs)	25	26	20	17	23	16	23	17	1	31	30	12	29	24	29	23	25	35	31
Estructura (x=0.15 y=12.26 z=hObs)	25	26	29	24	29	23	23	17	25	35	31	12	20	17	23	16	1	31	30
Estructura (x=19.65 y=12.26 z=hObs)	25	17	25	35	29	31	12	26	29	24	23	23	1	31	23	30	20	17	16
Estructura (x=19.65 y=24.00 z=hObs)	25	17	1	31	23	30	12	26	20	17	16	23	25	35	29	31	29	24	23

Observador	Posición Observador	Observador	Posición Observador	Observador	Posición Observador
1	(x=9.90;y=18.13;z=1.50)m	2	(x=13.68;y=18.13;z=1.50)m	3	(x=13.68;y=11.10;z=1.50)m
4	(x=13.68;y=4.07;z=1.50)m	5	(x=9.90;y=4.07;z=1.50)m	6	(x=17.47;y=4.07;z=1.50)m
7	(x=17.47;y=18.13;z=1.50)m	8	(x=6.11;y=18.13;z=1.50)m	9	(x=6.11;y=11.10;z=1.50)m
10	(x=6.11;y=4.07;z=1.50)m	11	(x=2.33;y=4.07;z=1.50)m	12	(x=2.33;y=18.13;z=1.50)m
13	(x=13.68;y=25.16;z=1.50)m	14	(x=13.68;y=32.19;z=1.50)m	15	(x=9.90;y=32.19;z=1.50)m
16	(x=17.47;y=32.19;z=1.50)m	17	(x=6.11;y=25.16;z=1.50)m	18	(x=6.11;y=32.19;z=1.50)m
19	(x=2.33;y=32.19;z=1.50)m				

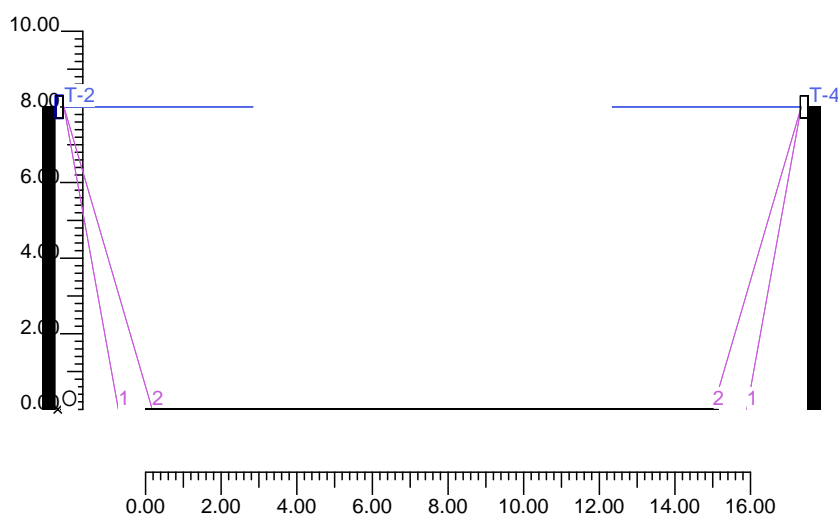
2.1 Vista Lateral

Escala 1/200



2.2 Vista Frontal

Escala 1/200



3.1 Información Luminarias/Ensayos

Ref.	Línea	Nombre Luminaria (Nombre Ensayo)	Código Luminaria (Código Ensayo)	Luminarias N.	Ref.Lamp.	Lámparas N.
A	SBP Jolly 2	JOLLY 2/A 250 [94] CR (JOLLY/A 250W HPI-T CR)	05188394 (05188394 JM)	8	LMP-A	1

3.2 Información Lámparas

Ref.Lamp.	Tipo	Código	Flujo [lm]	Potencia [W]	Color [°K]	N.
LMP-A	HPI-T250W	HPI-T 250 W	20000	250	4000	8

3.3 Tabla Resumen Luminarias

Ref.	Lum.	On	Posición Luminarias X[m] Y[m] Z[m]	Rotación Luminarias X[°] Y[°] Z[°]	Código Luminaria	Factor Cons.	Código Lámpara	Flujo [lm]
A	1	X	0.15;24.25;8.00	14.5;0.0;-44.0	05188394	0.80	HPI-T 250 W	1*20000
	2	X	0.15;23.75;8.00	17.2;0.0;-70.5		0.80		
	3	X	0.15;12.01;8.00	14.5;0.0;-136.0		0.80		
	4	X	0.15;12.51;8.00	17.2;0.0;-109.5		0.80		
	5	X	19.65;12.01;8.00	14.5;0.0;136.0		0.80		
	6	X	19.65;12.51;8.00	17.2;0.0;109.5		0.80		
	7	X	19.65;24.25;8.00	14.5;0.0;44.0		0.80		
	8	X	19.65;23.75;8.00	17.2;0.0;70.5		0.80		

3.4 Tabla Resumen Enfoques

Torre	Fila	Columna	Ref. 2D	On	Posición Luminarias X[m] Y[m] Z[m]	Rotación Luminarias X[°] Y[°] Z[°]	Enfoques X[m] Y[m] Z[m]	R.Eje [°]	Factor Cons.	Ref.
T-1	(1)	(2)	T-1		(0.15;24.00;8.00)	(90;0;-90)				
			1	X	0.15;24.25;8.00	14.5;0.0;-44.0	1.59;25.74;0.00	-0	0.80	A
T-1	(1)	(2)	2	X	0.15;23.75;8.00	17.2;0.0;-70.5	2.49;24.58;0.00	0	0.80	A
			T-2		(0.15;12.26;8.00)	(90;0;-90)				
T-2	(1)	(2)	1	X	0.15;12.01;8.00	14.5;0.0;-136.0	1.59;10.52;0.00	-0	0.80	A
			1	X	0.15;12.51;8.00	17.2;0.0;-109.5	2.49;11.68;0.00	0	0.80	A
T-3	(1)	(2)	T-3		(19.65;12.26;8.00)	(90;0;90)				
			1	X	19.65;12.01;8.00	14.5;0.0;136.0	18.21;10.52;0.00	0	0.80	A
T-3	(1)	(2)	2	X	19.65;12.51;8.00	17.2;0.0;109.5	17.31;11.68;0.00	-0	0.80	A
			T-4		(19.65;24.00;8.00)	(90;0;90)				
T-4	(1)	(2)	1	X	19.65;24.25;8.00	14.5;0.0;44.0	18.21;25.74;0.00	-0	0.80	A
			1	X	19.65;23.75;8.00	17.2;0.0;70.5	17.31;24.58;0.00	0	0.80	A

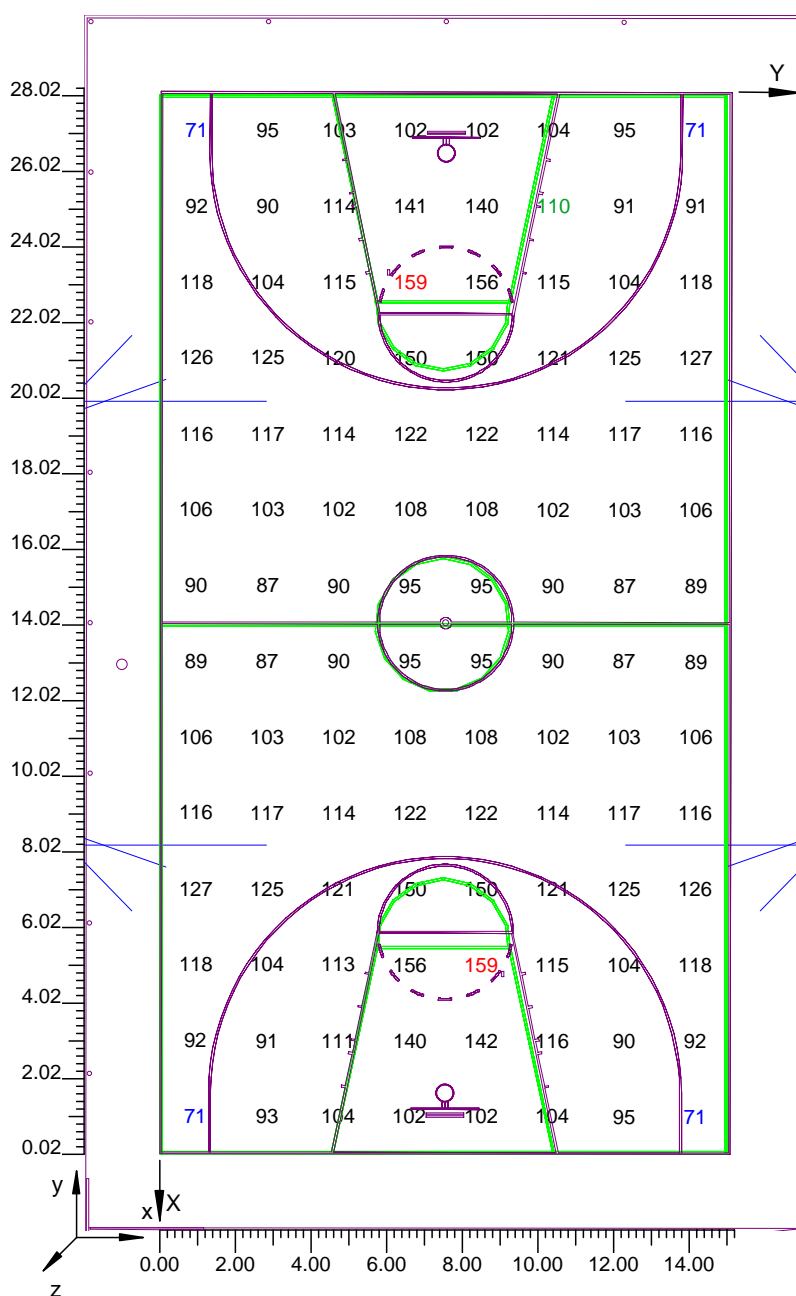
4.1 Valores de Iluminancia sobre:Plano de Trabajo

O (x:2.37 y:32.19 z:0.00)	Resultados	Medio	Mínimo	Máximo	Mín/Medio	Mín/Máx	Medio/Máx
DX:2.01 DY:1.89	Iluminancia Horizontal (E)	110 lux	71 lux	159 lux	0.65	0.45	0.69

Tipo Cálculo

Sólo Dir. + Equipo

Escala 1/200



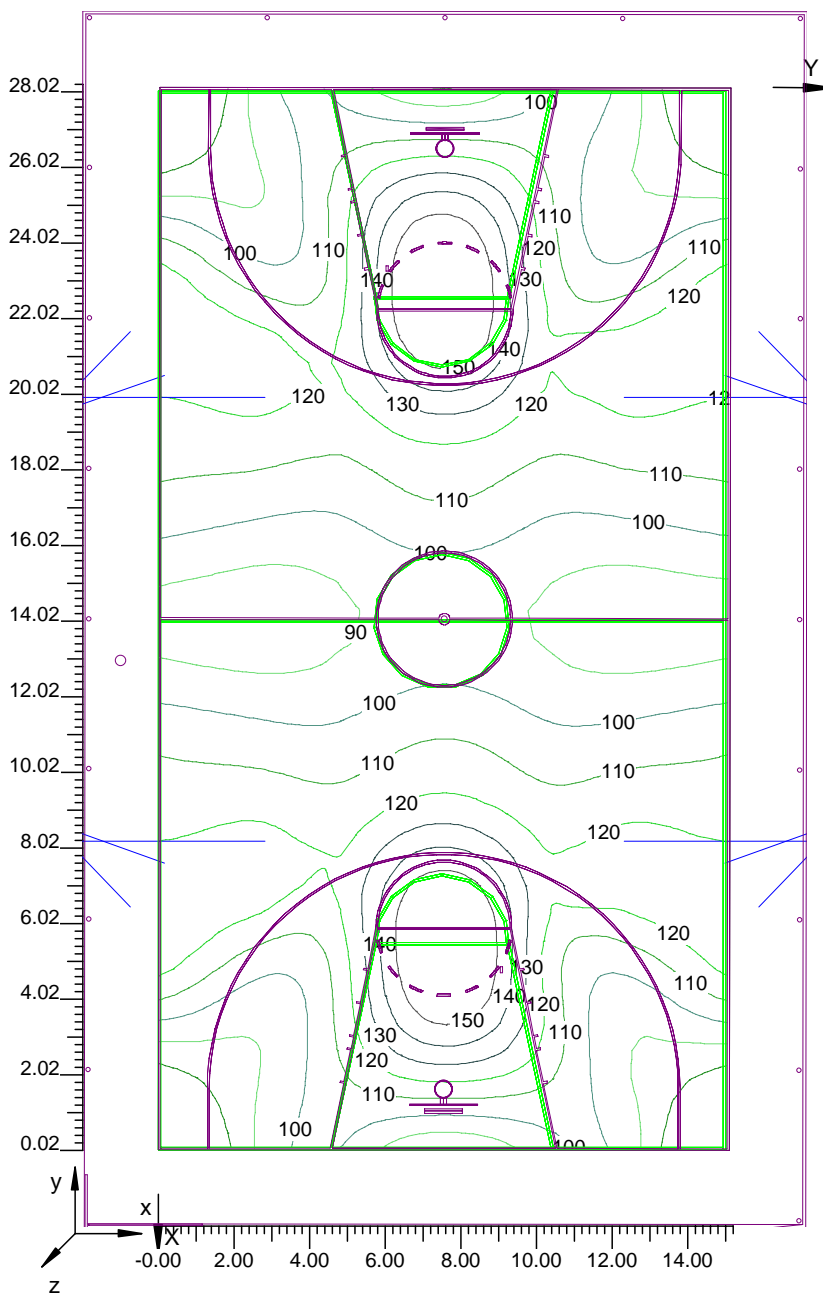
4.2 Curvas Isolux sobre:Plano de Trabajo_1

O (x:2.37 y:32.19 z:0.00)	Resultados	Medio	Mínimo	Máximo	Mín/Medio	Mín/Máx	Medio/Máx
DX:2.01 DY:1.89	Iluminancia Horizontal (E)	110 lux	71 lux	159 lux	0.65	0.45	0.69

Tipo Cálculo

Sólo Dir. + Equipo

Escala 1/200



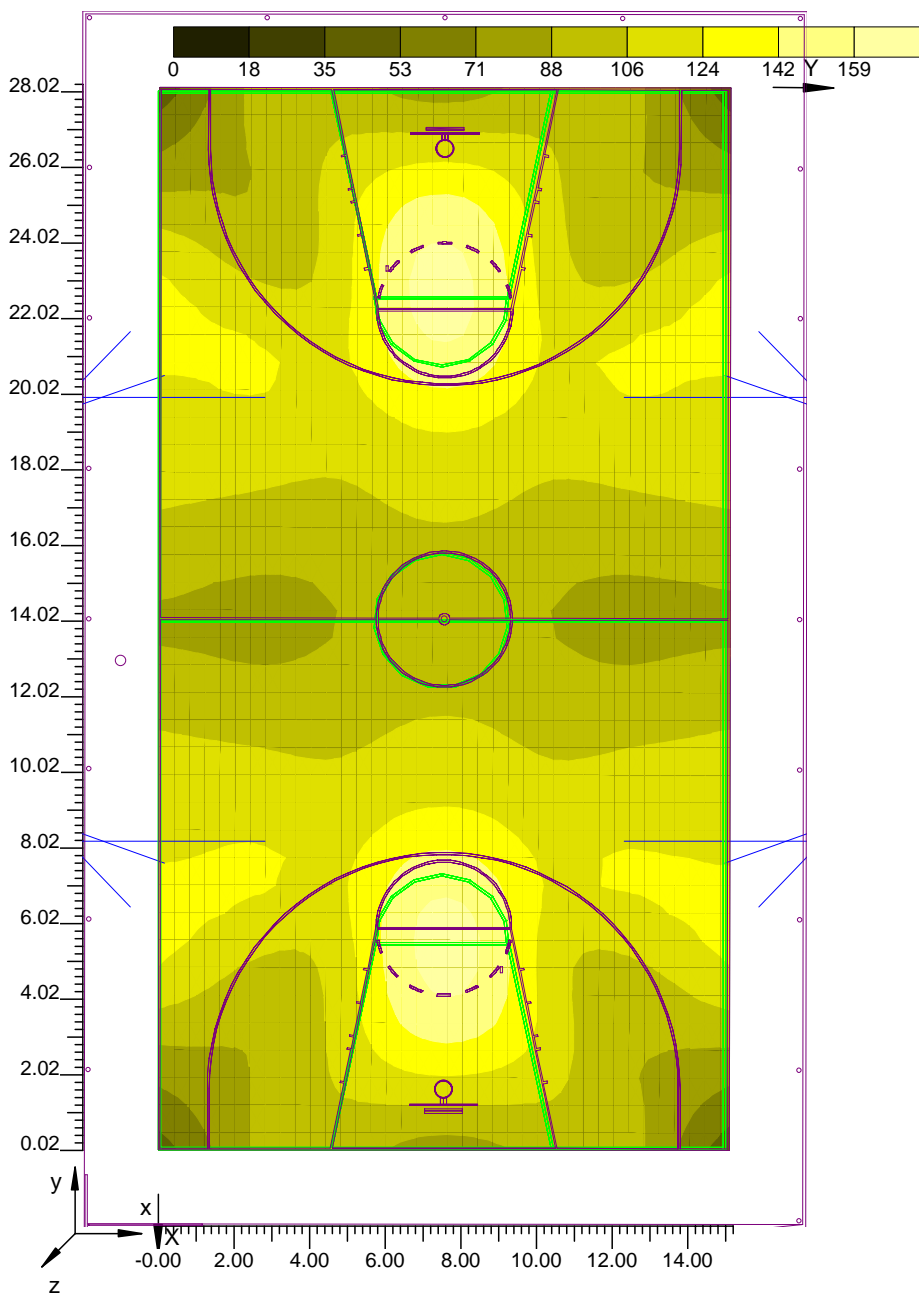
4.3 Diagrama de Iluminancia Spot sobre:Plano de Trabajo 1 1

O (x:2.37 y:32.19 z:0.00)	Resultados	Medio	Mínimo	Máximo	Mín/Medio	Mín/Máx	Medio/Máx
DX:2.01 DY:1.89	Iluminancia Horizontal (E)	110 lux	71 lux	159 lux	0.65	0.45	0.69

Tipo Cálculo

Sólo Dir. + Equipo

Escala 1/200



Información General	1
1. Datos Proyecto	
1.1 Información Área	2
1.2 Parámetros de Calidad de la Instalación	2
2. Vistas Proyecto	
2.1 Vista Lateral	3
2.2 Vista Frontal	4
3. Datos Luminarias	
3.1 Información Luminarias/Ensayos	5
3.2 Información Lámparas	5
3.3 Tabla Resumen Luminarias	5
3.4 Tabla Resumen Enfoques	5
4. Tabla Resultados	
4.1 Valores de Iluminancia sobre:Plano de Trabajo	6
4.2 Curvas Isolux sobre:Plano de Trabajo_1	7
4.3 Diagrama de Iluminancia Spot sobre:Plano de Trabajo_1_1	8

JOLLY 1-2



JOLLY es un proyector de uso múltiple para lámparas de Halogenuro Metálico HID.

Disponible en dos Dimensiones: Jolly 1, para 70/150 W lámparas RX7s, Jolly 2 para 150/400 W lámparas E40. Las dos luminarias se disponen con reflectores simétricos y asimétricos, con diseño compacto y sencillo de construcción, con características:

- Alta eficacia luminica.
- Construcción robusta y fiable.
- Montaje y mantenimiento rápidos y sencillos.

Jolly luminarias construidas totalmente en las factorías de SBP, montadas automáticamente para ser muy competitivas manteniendo un alto grado de calidad de producto.

- Cuerpo fundido en aluminio con un tratamiento en fosfocromatización y pintado con polvo de poliéster, resistente a la corrosión.
- Reflector en aluminio puro abrigantado y anodizado.
- Clips de cierre imperdibles en extrusión de aluminio, con muelles inox.
- Cristal templado de seguridad esmaltado, incorporado al cuerpo.
- Junta de goma de silicona anti-vejecimiento.
- Lira en acero pintada en gris.
- Prensastopa antideslizamiento incorporada IP68 M20X1,5.
- Tornillos externos en acero inox.

PROYECTORES - Multi funcional



94 JOLLY 1/S

Reflector simétrico

05208694	/S 70	94	CR		RX7s 70W	HQI-TS / MH-TD / CDM-TD / NAV-TS
05208794	/S 150	94	CR		RX7s 150W	HQI-TS / MH-TD / CDM-TD / NAV-TS



94 JOLLY 1/A

Reflector asimétrico

05208894	/A 70	94	CR		RX7s 70W	HQI-TS / MH-TD / CDM-TD / NAV-TS
05208994	/A 150	94	CR		RX7s 150W	HQI-TS / MH-TD / CDM-TD / NAV-TS



94 JOLLY 1/C

Reflector circular

05226794	/C 70	94	CR		RX7s 70W	HQI-TS / MH-TD / CDM-TD / NAV-TS
05226894	/C 150	94	CR		RX7s 150W	HQI-TS / MH-TD / CDM-TD / NAV-TS



				Jolly 1/Jolly2 IK 07 3J	Jolly 1/Jolly2 IK 08 6J	Jolly 1/Jolly2 0.17m ²	Jolly 1/Jolly2 0.08m ²	Jolly 1/Jolly2 max 4,7kg	Jolly 1/Jolly2 max 10kg					
CLASS I		94	IP 65							SD 70-150W	MD 70-150W	MD Max 250W	ST Max 400W	MT Max 1000W
				Jolly 1/Jolly2 140x240 3070 2620 2118 2MMFO 35° 45° 68°-200°	Jolly 1 FG11 05+010 H05RN-F 3G1 3x2,5mm ²	Jolly 2 M20x1,5 010+014 H07RN-F 3G1,5 3x2,5mm ²	Jolly 1/Jolly2 Min 500	Jolly 2 NO 400W	Jolly 1/Jolly2 Min 500 Min 1000 Min 90°					



94 JOLLY 2/S

Reflector simétrico

05187794	/S 150 CR		E40	150W	NAV-T/SON-T/CDO-TT
05187994	/S 252 CR		E40	250W	NAV-T/SON-T/HQI-T/D
05188194	/S 402 CR		E40	400W	NAV-T/SON-T/HQI-BT/D
05187894	/S 250 CR		E40	250W	HPI-T Plus
05188094	/S 400 CR		E40	400W	HPI-T Plus



94 JOLLY 2/A

Reflector asimétrico

05188294	/A 150 CR		E40	150W	NAV-T/SON-T/CDO-TT
05188494	/A 252 CR		E40	250W	NAV-T/SON-T/HQI-T/D
05188694	/A 402 CR		E40	400W	NAV-T/SON-T/HQI-BT/D
05188394	/A 250 CR		E40	250W	HPI-T Plus
05188594	/A 400 CR		E40	400W	HPI-T Plus

